

Градостроительный план земельного участка

N
Р Ф - 7 4 - 5 - 2 3 - 0 - 0 0 - 2 0 2 6 - 0 0 2 7 - 0

Градостроительный план земельного участка подготовлен на основании заявления **Комитета имущественных отношений Администрации Катав-Ивановского муниципального округа**

(реквизиты заявления правообладателя земельного участка, иного лица в случае, предусмотренном частью 1.1 статьи 57.3 Градостроительного кодекса Российской Федерации, с указанием ф.и.о. заявителя - физического лица, либо реквизиты заявления и наименование заявителя - юридического лица о выдаче градостроительного плана земельного участка)

Местонахождение земельного участка

Челябинская область

(субъект Российской Федерации)

Катав-Ивановский муниципальный округ,

(муниципальный район или городской округ)

г. Катав-Ивановск, ул. Цементников, 2Г

(поселение)

Обозначение (номер) характерной точки	Перечень координат характерных точек в системе координат, используемой для ведения Единого государственного реестра недвижимости	
	X	Y
1	564441.77	1312187.34
2	564440.08	1312258.21
3	564374.37	1312256.72
4	564376.81	1312185.66
1	564441.77	1312187.34

Кадастровый номер земельного участка (при наличии) или в случае, предусмотренном частью 1.1 статьи 57.3 Градостроительного кодекса Российской Федерации, условный номер образуемого земельного участка на основании утвержденных проекта межевания территории и (или) схемы расположения земельного участка или земельных участков на кадастровом плане территории

74:10:0401001:955

Площадь земельного участка

4640,0 м²

Информация о расположенных в границах земельного участка объектах капитального строительства

Объекты капитального строительства отсутствуют

Информация о границах зоны планируемого размещения объекта капитального строительства в соответствии с утвержденным проектом планировки территории (при наличии)

Обозначение (номер) характерной точки	Перечень координат характерных точек в системе координат, используемой для ведения Единого государственного реестра недвижимости	
	X	Y

Реквизиты проекта планировки территории и (или) проекта межевания территории в случае, если земельный участок расположен в границах территории, в отношении которой утверждены проект планировки территории и (или) проект межевания территории

Проект планировки территории не утвержден

(указывается в случае, если земельный участок расположен в границах территории в отношении которой утверждены проект планировки территории и (или) проект межевания территории)

Градостроительный план подготовлен Косатухина Татьяна Геннадьевна - начальник отдела архитектуры и градостроительства Администрации Катав-Ивановского муниципального округа

(ф.и.о., должность уполномоченного лица, наименование органа)



М.П. (при наличии)

Косатухина (подпись)

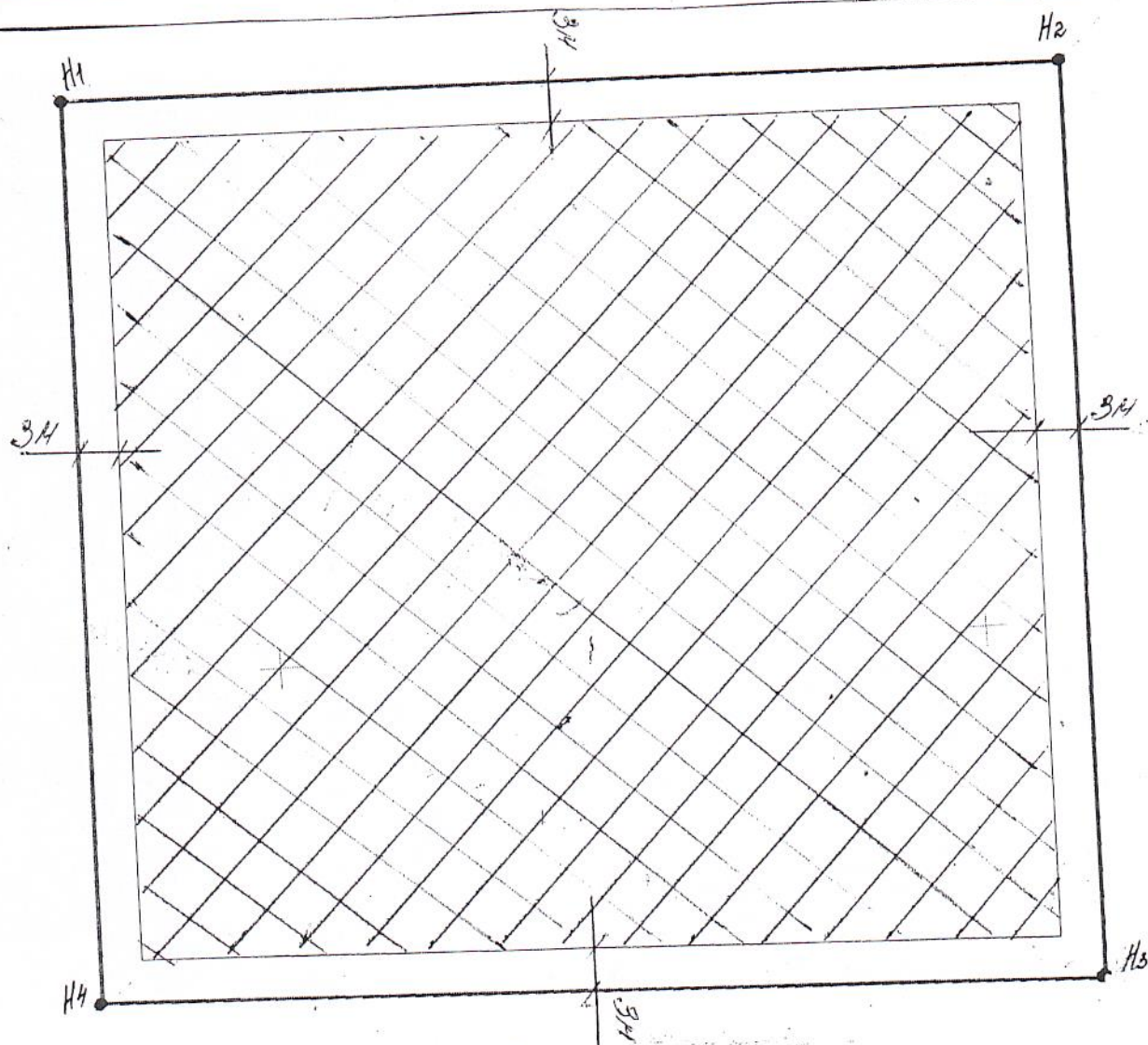
/Т.Г. Косатухина/
(расшифровка подписи)

Дата выдачи

20.03.2016г.

(ДД.ММ.ГГГГ)

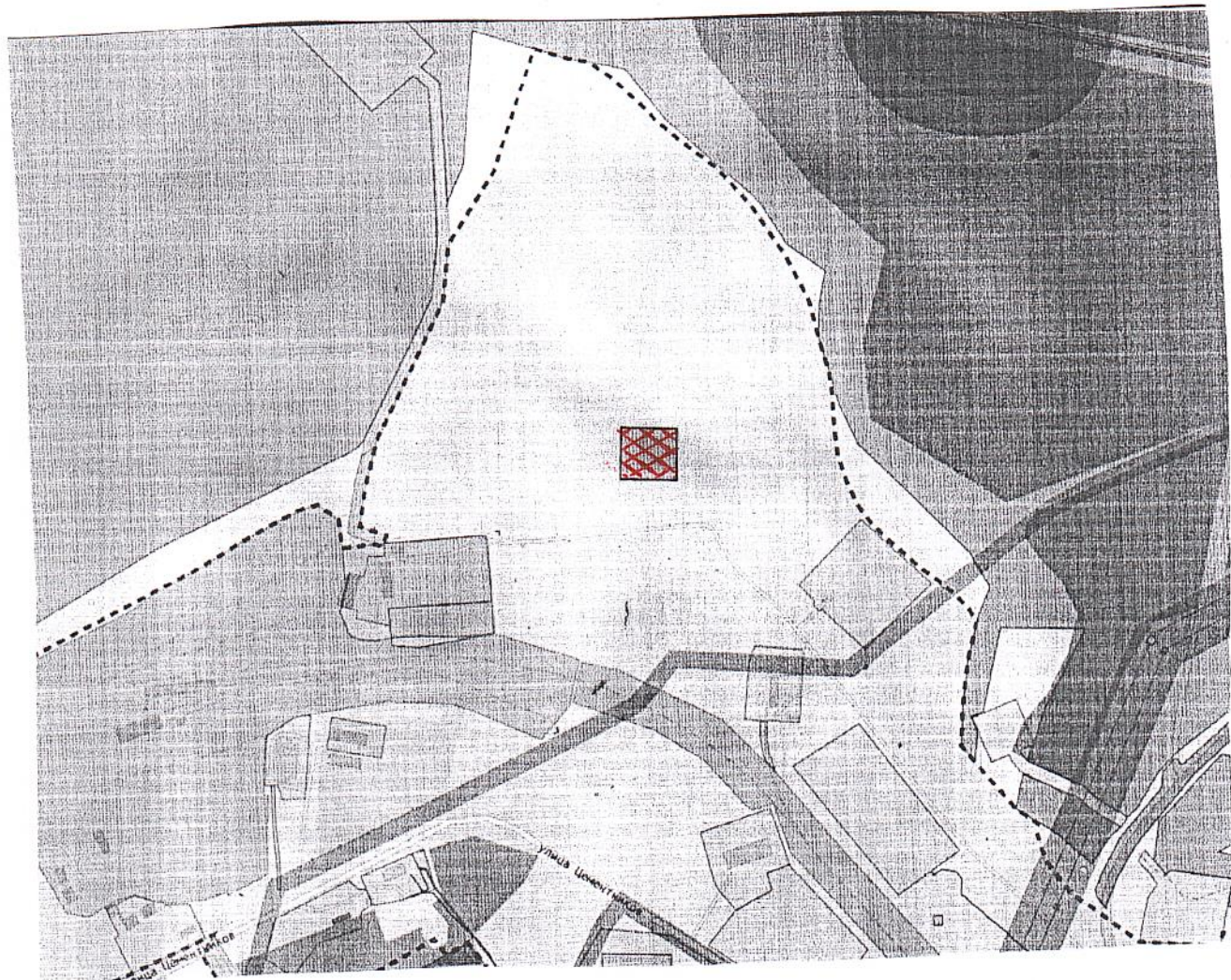
Чертеж(и) градостроительного плана земельного участка



	Минимальные отступы от границ земельного участка, в пределах которых разрешается строительство объекта капитального строительства
	Границы зон планируемого размещения объекта капитального строительства
	Номер поворотной точки на чертеже

Заказчик: Комитет имущественных отношений Администрации Катав-Ивановского муниципального округа			
Градостроительный план земельного участка с кадастровым номером: 74:10:0401001:955, по адресу: Челябинская область, Катав-Ивановский муниципальный округ, г. Катав-Ивановск, ул. Цементников, 2Г			
Должность	ФИО	Подпись	Дата
Начальник отдела архитектуры и градостроительства	Косагухина Т.Г.		18.03.2026 г.
Старший техник отдела архитектуры и градостроительства	Варниченко О.В.		18.03.2026 г.
Градостроительный план земельного участка М 1:500		Отдел архитектуры и градостроительства Администрации Катав-Ивановского муниципального округа	
		Стадия	Лист
		ГПЗУ	3
		Листов 7	

СИТУАЦИОННЫЙ ПЛАН



Должность	ФИО	Подпись	Дата				
Начальник отдела архитектуры и градостроительства	Косатухина Т.Г		18.03.2026 г.	№ РФ-74-5-23-0-00-2026-0027-0			
Старший техник отдела архитектуры и градостроительства	Варниченко О.В.		18.03.2026 г.				
				СИТУАЦИОННЫЙ ПЛАН	Масштаб	Лист	Листов
					-	4	7

Чертеж(и) градостроительного плана земельного участка разработан(ы) на топографической основе в масштабе _____ выполненной _____. Чертеж градостроительного плана разработан при отсутствии топографической съемки

(дата, наименование организации, подготовившей топографическую основу)

Чертеж(и) градостроительного плана земельного участка разработан(ы) 18.03.2026 г., Отделом архитектуры и градостроительства Администрации Катав-Ивановского муниципального округа

(дата, наименование организации)

2. Информация о градостроительном регламенте либо требованиях к назначению, параметрам и размещению объекта капитального строительства на земельном участке, на который действие градостроительного регламента не распространяется или для которого градостроительный регламент не устанавливается Земельный участок расположен в территориальной зоне «Г1 - Производственные и коммунально-складские зоны». Установлен градостроительный регламент.

2.1. Реквизиты акта органа государственной власти субъекта Российской Федерации, органа местного самоуправления, содержащего градостроительный регламент либо реквизиты акта федерального органа государственной власти, органа государственной власти субъекта Российской Федерации, органа местного самоуправления, иной организации, определяющего в соответствии с федеральными законами порядок использования земельного участка, на который действие градостроительного регламента не распространяется или для которого градостроительный регламент не устанавливается Решение Совета депутатов Катав-Ивановского городского поселения от 06.02.2013 г. № 3 (в ред. от 09.12.2024 г. №63).

2.2. Информация о видах разрешенного использования земельного участка:

1. Основные виды разрешенного использования:

№ п/п	Вид разрешенного использования	Описание вида разрешенного использования земельного участка	Код вида
1	Коммунальное обслуживание	Размещение зданий и сооружений в целях обеспечения физических и юридических лиц коммунальными услугами. Содержание данного вида разрешенного использования включает в себя содержание видов разрешенного использования с кодами 3.1.1-3.1.2 (предоставление коммунальных услуг, административные здания организаций, обеспечивающих предоставление коммунальных услуг)	3.1
2	Приюты для животных	Размещение объектов капитального строительства, предназначенных для оказания ветеринарных услуг в стационаре; размещение объектов капитального строительства, предназначенных для содержания, разведения животных, не являющихся сельскохозяйственными, под надзором человека, оказания услуг по содержанию и лечению бездомных животных; размещение объектов капитального строительства, предназначенных для организации гостиниц для животных	3.10.2
3	Объекты дорожного сервиса	Размещение зданий и сооружений дорожного сервиса. Содержание данного вида разрешенного использования включает в себя содержание видов разрешенного использования с кодами 4.9.1.1 - 4.9.1.4 (Заправка транспортных средств, обеспечение дорожного отдыха, автомобильные мойки, ремонт автомобилей)	4.9.1
4	Тяжелая промышленность	Размещение объектов капитального строительства горно-обогатительной и горно-перерабатывающей, металлургической, машиностроительной промышленности, а также изготовления и ремонта продукции судостроения, авиастроения, вагоностроения, машиностроения, станкостроения, а также другие подобные промышленные предприятия, для эксплуатации которых предусматривается установление охранных или санитарно-защитных зон, за исключением случаев, когда объект промышленности отнесен к иному виду разрешенного использования	6.2

5	Легкая промышленность	Размещение объектов капитального строительства, предназначенных для текстильной, фарфоро-фаянсовой, электронной промышленности	6.3
6	Пищевая промышленность	Размещение объектов пищевой промышленности, по переработке сельскохозяйственной продукции способом, приводящим к их переработке в иную продукцию (консервирование, копчение, хлебопечение), в том числе для производства напитков, алкогольных напитков и табачных изделий	6.4
7	Строительная промышленность	Размещение объектов капитального строительства, предназначенных для производства: строительных материалов (кирпичей, пиломатериалов, цемента, крепежных материалов), бытового и строительного газового и сантехнического оборудования, лифтов и подъемников, столярной продукции, сборных домов или их частей и тому подобной продукции	6.6
8	Энергетика	Размещение объектов гидроэнергетики, тепловых станций и других электростанций, размещение обслуживающих и вспомогательных для электростанций сооружений (золоотвалов, гидротехнических сооружений); размещение объектов электросетевого хозяйства, за исключением объектов энергетики, размещение которых предусмотрено содержанием вида разрешенного использования с кодом 3.1	6.7
9	Связь	Размещение объектов связи, радиовещания, телевидения, включая воздушные радиорелейные, надземные и подземные кабельные линии связи, линии радиофикации, антенные поля, усилительные пункты на кабельных линиях связи, инфраструктуру спутниковой связи и телерадиовещания, за исключением объектов связи, размещение которых предусмотрено содержанием видов разрешенного использования с кодами 3.1.1, 3.2.3 (предоставление коммунальных услуг, административные здания организаций, обеспечивающих предоставление коммунальных услуг)	6.8
10	Склады	Размещение сооружений, имеющих назначение по временному хранению, распределению и перевалке грузов (за исключением хранения стратегических запасов), не являющихся частями производственных комплексов, на которых был создан груз: промышленные базы, склады, погрузочные терминалы и доки, нефтехранилища и нефтеналивные станции, газовые хранилища и обслуживающие их газоконденсатные и газоперекачивающие станции, элеваторы и продовольственные склады, за исключением железнодорожных перевалочных складов	6.9
11	Складские площадки	Временное хранение, распределение и перевалка грузов (за исключением хранения стратегических запасов) на открытом воздухе	6.9.1
12	Целлюлозно-бумажная промышленность	Размещение объектов капитального строительства, предназначенных для целлюлозно-бумажного производства, производства целлюлозы, древесной массы, бумаги, картона и изделий из них, издательской и полиграфической деятельности, тиражирования записанных носителей информации	6.11
13	Научно-производственная деятельность	Размещение технологических, промышленных, агропромышленных парков, бизнес-инкубаторов	6.12
14	Железнодорожные пути	Размещение железнодорожных путей	7.1.1

15	Трубопроводный транспорт	Размещение нефтепроводов, водопроводов, газопроводов и иных трубопроводов, а также иных зданий и сооружений, необходимых для эксплуатации названных трубопроводов	7.5
16	Земельные участки (территории) общего пользования	Земельные участки общего пользования. Содержание данного вида разрешенного использования включает в себя содержание видов разрешенного использования с кодами 12.0.1 - 12.0.2	12.0

2. Условно разрешенные виды использования:

№ п/п	Вид разрешенного использования	Описание вида разрешенного использования земельного участка	Код вида
1	Питомники	Выращивание и реализация подроста деревьев и кустарников, используемых в сельском хозяйстве, а также иных сельскохозяйственных культур для получения рассады и семян; размещение сооружений, необходимых для указанных видов сельскохозяйственного производства	1.17
2	Бытовое обслуживание	Размещение объектов капитального строительства, предназначенных для оказания населению или организациям бытовых услуг (мастерские мелкого ремонта, ателье, бани, парикмахерские, прачечные, химчистки, похоронные бюро)	3.3
3	Цирки и зверинцы	Размещение зданий и сооружений для размещения цирков, зверинцев, зоопарков, зоосадов, океанариумов и осуществления сопутствующих видов деятельности по содержанию диких животных в неволе	3.6.3
4	Рынки	Размещение объектов капитального строительства, сооружений, предназначенных для организации постоянной или временной торговли (ярмарка, рынок, базар), с учетом того, что каждое из торговых мест не располагает торговой площадью более 200 кв. м; размещение гаражей и (или) стоянок для автомобилей сотрудников и посетителей рынка	4.3
5	Магазины	Размещение объектов капитального строительства, предназначенных для продажи товаров, торговая площадь которых составляет до 5000 кв. м	4.4
6	Обеспечение внутреннего правопорядка	Размещение объектов капитального строительства, необходимых для подготовки и поддержания в готовности органов внутренних дел, Росгвардии и спасательных служб, в которых существует военизированная служба; размещение объектов гражданской обороны, за исключением объектов гражданской обороны, являющихся частями производственных зданий	8.3

3. Вспомогательные виды разрешенного использования:

№ п/п	Вид разрешенного использования	Описание вида разрешенного использования земельного участка	Код вида
1	Хранение автотранспорта	Размещение отдельно стоящих и пристроенных гаражей, в том числе подземных, предназначенных для хранения автотранспорта, в том числе с разделением на машино-места, за исключением гаражей, размещение которых предусмотрено содержанием вида разрешенного использования с кодом 4.9 (служебные гаражи)	2.7.1

2	Предоставление коммунальных услуг	Размещение зданий и сооружений, обеспечивающих поставку воды, тепла, электричества, газа, отвод канализационных стоков, очистку и уборку объектов недвижимости (котельных, водозаборов, очистных сооружений, насосных станций, водопроводов, линий электропередач, трансформаторных подстанций, газопроводов, линий связи, телефонных станций, канализаций, стоянок, гаражей и мастерских для обслуживания уборочной и аварийной техники, сооружений, необходимых для сбора и плавки снега)	3.1.1
3	Стоянки транспорта общего пользования	Размещение стоянок транспортных средств, осуществляющих перевозки людей по установленному маршруту	7.2.3
4	Улично-дорожная сеть	Размещение объектов улично-дорожной сети: автомобильных дорог, трамвайных путей и пешеходных тротуаров в границах населенных пунктов, пешеходных переходов, бульваров, площадей, проездов, велодорожек и объектов велотранспортной и инженерной инфраструктуры; размещение придорожных стоянок (парковок) транспортных средств в границах городских улиц и дорог, за исключением предусмотренных видами разрешенного использования с кодами 2.7.1, 4.9, 7.2.3 (хранение автотранспорта, служебные гаражи, стоянки транспорта общего пользования), а также некапитальных сооружений, предназначенных для охраны транспортных средств	12.0.1

2.3. Предельные (минимальные и (или) максимальные) размеры земельного участка и предельные параметры разрешенного строительства, реконструкции объекта капитального строительства, установленные градостроительным регламентом для территориальной зоны, в которой расположен земельный участок:

Предельные (минимальные и (или) максимальные) размеры земельных участков, в том числе их площадь			Минимальные отступы от границ земельного участка в целях определения мест допустимого размещения зданий, строений, сооружений, за пределами которых застройка запрещена	Предельное количество этажей и (или) предельная высота зданий, строений, сооружений	Максимальный процент застройки в границах земельного участка, определяемый как отношение суммарной площади земельного участка, которая может быть застроена, ко всей площади земельного участка	Требования к архитектурным решениям объектов капитального строительства, расположенным в границах территории исторического поселения федерального или регионального значения	Иные показатели
1	2	3	4	5	6	7	8
Длина, м	Ширина, м	Площадь, м ² или га	Для данного земельного участка обеспечен доступ посредством земельного участка (земельных участков) с кадастровым номером (кадастровыми номерами): земли общего пользования.				

Примечания:

1. Размещение новых объектов, предприятий возможно при условии, что их нормативные санитарно-защитные зоны находятся в пределах границ санитарно-защитных зон производственных объектов.
2. Эксплуатация существующих объектов разрешается, кроме тех случаев, когда их ССЗ (нормативные) частично или полностью находятся в жилой зоне. (В этих случаях: четкая программа модернизации (понижение класса объекта) с проведением постоянного экологического мониторинга).

Предельные (минимальные и (или) максимальные) размеры земельных участков, в том числе их площади.

Не подлежат установлению.

Минимальные отступы от границ земельных участков в целях определения мест допустимого размещения зданий, строений, сооружений, за пределами которых запрещено строительство зданий, строений, сооружений.

Минимальные отступы от границ земельного участка в целях определения мест допустимого размещения зданий – 3м.

Предельное количество этажей или предельную высоту зданий, строений, сооружений.

Максимальное количество этажей зданий, строений, сооружений – 5 этажей

Максимальный процент застройки в границах земельного участка, определяемый как отношение суммарной площади земельного участка, которая может быть застроена, ко всей площади земельного участка – 70%.

2.4. Требования к назначению, параметрам и размещению объекта капитального строительства на земельном участке, на который действие градостроительного регламента не распространяется или для которого градостроительный регламент не устанавливается (за исключением случаев, предусмотренного пунктом 7.1 части 3 статьи 57.3 Градостроительного кодекса Российской Федерации

Причины отнесения земельного участка к виду земельного участка, на который действие градостроительного регламента не распространяется или для которого градостроительный регламент не устанавливается	Реквизиты акта, регулирующие использование земельного участка	Требования к использованию земельного участка	Требования к параметрам объекта капитального строительства			Требования к размещению объектов капитального строительства	
			Предельное количество этажей и (или) предельная высота зданий, строений, сооружений	Максимальный процент застройки в границах земельного участка, определяемый как отношение суммарной площади земельного участка, которая может быть застроена, ко всей площади земельного участка	Иные требования к параметрам объекта капитального строительства	Минимальные отступы от границ земельного участка в целях определения мест допустимого размещения зданий, строений, сооружений, за пределами которых запрещено строительство зданий, строений, сооружений	Иные требования к размещению объектов капитального строительства
1	2	3	4	5	6	7	8
-	-	-	-	-	-	-	-

2.5. Предельные параметры разрешенного строительства, реконструкции объекта капитального строительства, установленные положением об особо охраняемых природных территориях, в случае выдачи градостроительного плана земельного участка в отношении земельного участка, расположенного в границах особо охраняемой природной территории:

Зонирование особо охраняемой природной территории (да/нет)										
Причины отнесения земельного участка к виду земельного участка для которого градостроительный регламент не устанавливается	Реквизиты Положения об особо охраняемой природной территории	Реквизиты утвержденной документации по планировке территории	Функциональная зона	Виды разрешенного использования земельного участка		Требования к параметрам объекта капитального строительства			Требования к размещению объектов капитального строительства	
				Основные виды разрешенного использования	Вспомогательные виды разрешенного использования	Предельное количество этажей и (или) предельная высота зданий, строений, сооружений	Максимальный процент застройки в границах земельного участка, определяемый как отношение суммарной площади земельного участка, которая может быть застроена, ко всей площади земельного участка	Иные требования к параметрам объекта капитального строительства	Минимальные отступы от границ земельного участка в целях определения мест допустимого размещения зданий, строений, сооружений, за пределами которых запрещено строительство зданий, строений, сооружений	Иные требования к размещению объектов капитального строительства
1	2	3	4	5	6	7	8	9	10	11
			Функциональная зона	Тоже	Тоже	Тоже	Тоже	Тоже	Тоже	Тоже
1	2	3	4	5	6	7	8	9	10	11

3.1. Объекты капитального строительства

N _____, _____ Не имеется
(согласно чертежу(ам) (назначение объекта капитального строительства, этажность, высотность, общая градостроительного плана) площадь, площадь застройки),
инвентаризационный или кадастровый номер Не имеется

3.2. Объекты, включенные в единый государственный реестр объектов культурного наследия (памятников истории и культуры) народов Российской Федерации

N _____, _____ Информация отсутствует
(согласно чертежу(ам) (назначение объекта культурного наследия, градостроительного плана) общая площадь, площадь застройки)

Информация отсутствует

(наименование органа государственной власти, принявшего решение о включении выявленного объекта культурного наследия в реестр, реквизиты этого решения) _____ от _____ (дата)

4. Информация о расчетных показателях минимально допустимого уровня обеспеченности территории объектами коммунальной, транспортной, социальной инфраструктур и расчетных показателях максимально допустимого уровня территориальной доступности указанных объектов для населения в случае, если земельный участок расположен в границах территории, в отношении которой предусматривается осуществление деятельности по комплексному и устойчивому развитию территории:

Информация о расчетных показателях минимально допустимого уровня обеспеченности территории								
Объекты коммунальной инфраструктуры			Объекты транспортной инфраструктуры			Объекты социальной инфраструктуры		
Наименование вида объекта	Единица измерения	Расчетный показатель	Наименование вида объекта	Единица измерения	Расчетный показатель	Наименование вида объекта	Единица измерения	Расчетный показатель
1	2	3	4	5	6	7	8	9
-	-	-	-	-	-	-	-	-

Информация о расчетных показателях максимально допустимого уровня территориальной доступности								
Наименование вида объекта	Единица измерения	Расчетный показатель	Наименование вида объекта	Единица измерения	Расчетный показатель	Наименование вида объекта	Единица измерения	Расчетный показатель
1	2	3	4	5	6	7	8	9
-	-	-	-	-	-	-	-	-

5. Информация об ограничениях использования земельного участка, в том числе, если земельный участок полностью или частично расположен в границах зон с особыми условиями использования территорий:

Информация отсутствует

6. Информация о границах зон с особыми условиями использования территорий, если земельный участок полностью или частично расположен в границах таких зон:

Наименование зоны с особыми условиями использования территории с указанием объекта, в отношении которого установлена такая зона	Перечень координат характерных точек в системе координат, используемой для ведения Единого государственного реестра недвижимости		
	Обозначение (номер) характерной точки	X	Y
Отсутствует	-	-	-

7. Информация о границах зон действия публичных сервитутов:

Информация отсутствует

Обозначение (номер) характерной точки	Перечень координат характерных точек в системе координат, используемой для ведения Единого государственного реестра недвижимости	
	X	Y

-	-	-
---	---	---

8. Номер и (или) наименование элемента планировочной структуры, в границах которого расположен земельный участок

Отсутствует

9. Информация о технических условиях подключения (технологического присоединения) объектов капитального строительства к сетям инженерно-технического обеспечения, определенных с учетом программ комплексного развития систем коммунальной инфраструктуры поселения, городского округа

Информация о возможности (технологического присоединения) объекта капитального строительства к сетям водоснабжения отсутствует.

10. Реквизиты нормативных правовых актов субъекта Российской Федерации, муниципальных правовых актов, устанавливающих требования к благоустройству территории
Решение Совета депутатов Катав-Ивановского городского поселения от 25.09.2017 г. № 80, (в ред. от 27.04.2025 г. №24) «Об утверждении Норм и правил по благоустройству территории Катав-Ивановского городского поселения».

11. Информация о красных линиях: **Информация отсутствует**

Обозначение (номер) характерной точки	Перечень координат характерных точек в системе координат, используемой для ведения Единого государственного реестра недвижимости	
	X	Y

12. Информация о требованиях к архитектурно-градостроительному облику объекта капитального строительства: **Требования к архитектурно-градостроительному облику объекта капитального строительства не установлены.**

N	Требования к архитектурно-градостроительному облику объекта капитального строительства	Показатель
1	2	3
-	-	-